

## Post-COVID-Syndrom bzw. Long-COVID

Zunehmend werden Berichte über Patienten veröffentlicht, die massiv unter Nachwirkungen einer Corona-Infektion leiden.

Diese sind häufig in der Lunge mit Atembeschwerden unter Belastung auch Monate nach vergangener Infektion zu finden. Schwächeanfälle, Müdigkeit, Abgeschlagenheit, Muskelschmerzen und Schwindel gehören ebenfalls zu häufigen Langzeitfolgen. Sehr oft sind Nervenentzündungen und Nervenirritationen zu finden, besonders von Geschmacks- und Geruchssinn, welche teilweise auch Monate nach der Infektion noch nicht abgeheilt sind. Nicht ungewöhnlich sind auch Störungen im Herzkreislaufsystem mit Rhythmusstörungen und Blutdruckschwankungen, im Metavital sind sichtbare entzündliche Veränderungen an Herzklappen und Herzkranzgefäßen zu finden.

Diese Erscheinungen werden aktuell unter dem Begriff Post-COVID-Syndrom zusammengefasst. Wir haben damit begonnen, Post-COVID zu behandeln und erste Erfolge erzielt.



## Umweltbelastungen

Ein weiterer zunehmender Einfluss auf die Entstehung chronischer Krankheiten entsteht durch Belastungen aus der Umwelt, der Nahrung, Industrie und Technologie.

- **Chemikalien in Form von Düngemitteln, Pestiziden uvm.**
- **Leicht-, Halb- und Schwermetalle wie Aluminium, Quecksilber, Blei usw.**
- **Strahlung jeglicher Art, radioaktive Strahlung, WLAN, Mikrowellen**

Diese Substanzen finden ihren Weg bis in die kleinsten Bausteine der Zellen, so z.B. die Mitochondrien und stören erheblich die physiologischen Stoffwechselprozesse der Zellen. Über längere Zeiträume kann dies zu vielseitigen chronischen Erkrankungen und Beschwerden führen. Dies spielt auch bei der Entstehung von Krebs eine wichtige Rolle.

Mit dem Metavital-System lassen sich sehr präzise in Organen oder Gewebetypen eben diese Belastungen finden, aber auch im Therapieverlauf die Fortschritte bezüglich der Ausleitung festhalten.

**Bewegungsschmerz-  
endlich eine  
Lösung**

**Orthopädische Schmerzen effizient behandeln**

Weitere Informationen finden Sie unter  
[www.spezialpraxis-cuxhaven.de](http://www.spezialpraxis-cuxhaven.de)



Hauptstraße 85a | 27478 Cuxhaven-Altenwalde  
eMail: [spezialpraxis-cuxhaven@web.de](mailto:spezialpraxis-cuxhaven@web.de)

**Termine nach telefonischer Vereinbarung**  
Tel. 0 47 23 - 490 55 51

**Elisa Kämpfer**  
Heilpraktikerin

**Danilo Dietrich**  
Heilpraktiker (Physiotherapie)

Fachtherapeuten für Schmerz- und Triggerpunkt  
Osteopraktik (IGTM e.V.) | Fachtherapeuten für AtlasreflexTh.®

Wir weisen darauf hin, dass oben genannte Behandlungen im  
Therapiezentrum Privatleistungen sind und die Behandlungskosten nicht von  
gesetzlichen Krankenkassen übernommen werden.



**METAVITAL HUMAN**  
DIAGNOSTIK- UND THERAPIESYSTEME

**Diagnostik  
im 3. Jahrtausend**

- Ursachenfindung chronischer Krankheiten
- Epstein-Barr-Virus und andere Herpesviren als Wegbereiter chronischer Krankheiten
- Umweltbelastungen durch Chemikalien, Schwermetalle und Strahlung
- Behandlung von Post-Corona bzw. Long-Covid-Syndrom

[www.spezialpraxis-cuxhaven.de](http://www.spezialpraxis-cuxhaven.de)

## Ursachenfindung chronischer Krankheiten

Wenn Sie das Gefühl haben, schon viel zu lange nach der Lösung Ihrer Gesundheitsprobleme zu suchen, dann sind Sie nicht allein. Zu uns kommen seit Jahren Patienten, die als austerapiert gelten. Sie haben eine lange Odyssee von Facharztbesuchen hinter sich, meist ohne nennenswerten oder langfristigen Erfolg.



Man hat Ihnen womöglich diverse Diagnosen zugeordnet wie:

Allergie, Autoimmunerkrankung, Borreliose, Burnout, chronisches Müdigkeitssyndrom, Morbus Crohn, Reizdarm, Colitis Ulcerosa, Depression, Diabetes, Ekzeme und Hauterkrankungen, Fibromyalgie, Gürtelrose, Herz- und Gefäßerkrankungen, Lebererkrankungen oder Gallensteine, Migräne, Kopfschmerzen, Schwindel, Multiple Sklerose, Neurologische Krankheiten wie Alzheimer, Demenz, Parkinson, Neuralgien, Trigeminusneuralgie, Polyneuropathie, Schlafstörung, Störungen des vegetativen Nervensystem, Verdauungsstörungen, Wechseljahresbeschwerden.

**„Wir untersuchen und behandeln nicht Symptome,  
sondern die wahren Ursachen Ihrer Beschwerden.“**

# METAVITAL HUMAN

DIAGNOSTIK- UND THERAPIESYSTEME

## Diagnostik im 3. Jahrtausend - moderne Informationsmedizin

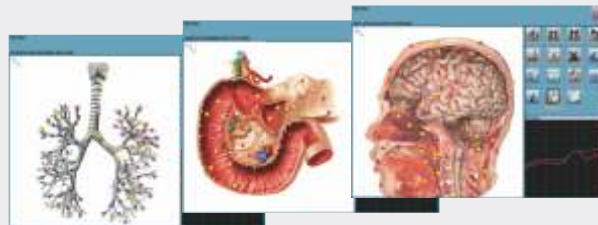
Jeder Mensch und jedes Organ hat eine „optimale“ Schwingungsfrequenz, die physikalisch messbar ist. Das Metavital-System erfasst ähnlich einem Ultraschallgerät die Frequenzen über einen Kopfhörer, analysiert die erhaltenen Informationen und ermittelt anhand der Abweichungen von der „optimalen“ Schwingungsfrequenz eine wahrscheinliche Diagnose.

### Was wird mit dem Metavital-System untersucht und behandelt?

- alle Organe, Skelettsystem, Lymphsystem, Blutgefäße bis hin zur Zellebene
- Nervensystem und Gehirn
- Viren, Bakterien, Pilze und andere Krankheitserreger
- Blutbestandteile, Hormone und Enzyme
- Beurteilung von Belastungen durch Chemikalien, Schwermetalle und Strahlen



### Dieses Verfahren basiert auf der biophysikalischen NLS-Methode



## Epstein-Barr-Virus und andere Herpesviren als Wegbereiter chronischer Krankheiten

Einer der wichtigsten Auslöser für die Entstehung chronischer Krankheiten ist das Epstein-Barr-Virus (EBV). Das Epstein-Barr-Virus hat eine verborgene Epidemie ausgelöst, über 90% der Bevölkerung sind mit EBV infiziert. EBV steckt hinter vielen chronischen Symptombildern. Seine Komplexität und sein Auftreten in verschiedenen Stadien führen zu unzähligen Fehldiagnosen und wirkungslosen Therapieansätzen. Epstein-Barr ist ein Vertreter der Herpesfamilie. Durch die Umstände und Einflüsse des modernen Lebens haben sich immer neuere und aggressivere Virusstämme entwickelt (Mutationen), die uns heute vor immer größere Herausforderungen stellen. Klassifizierung von Herpesviren 1-7

- Herpes Simplex: HHV-1, HHV-2
- Varizella-Zoster-Virus (VZV): HHV-3
- Epstein-Barr-Virus (EBV): HHV-4
- Cytomegalievirus (CMV): HHV-5
- Humanes-Herpesvirus 6-7: HHV-6, HHV-7

Unsere Spezialpraxis ist auf die Behandlung von chronischen Krankheiten im Zusammenhang mit Epstein-Barr-Virus und anderen Viren spezialisiert.

